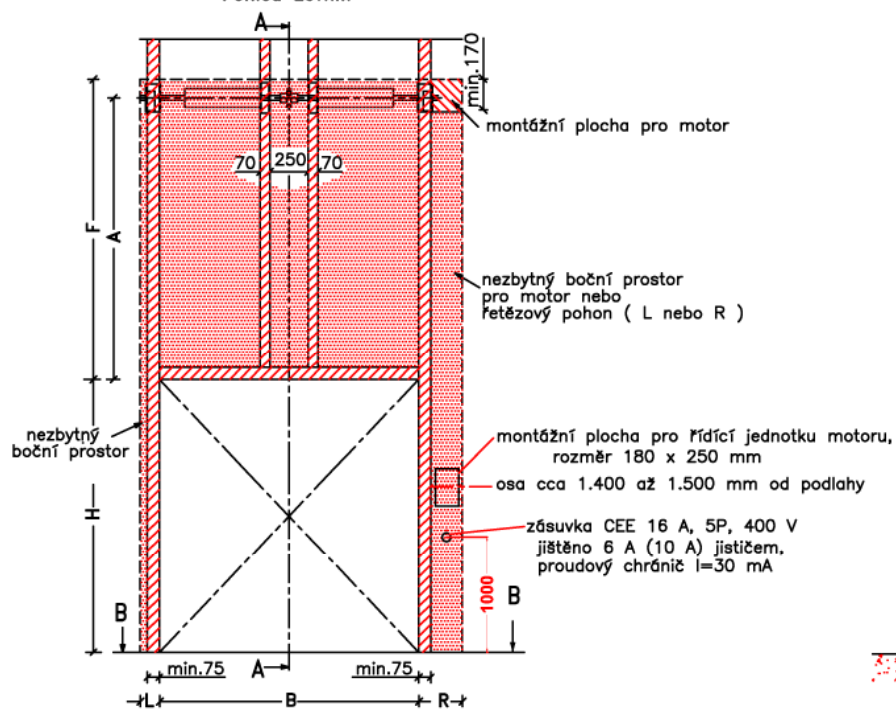
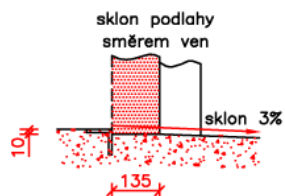
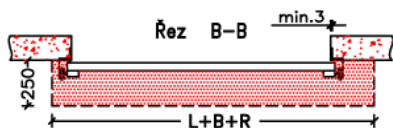
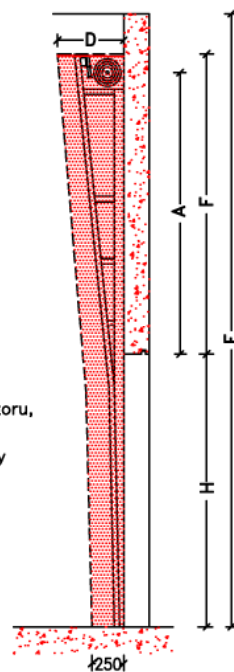


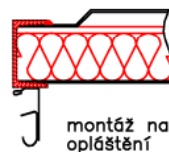
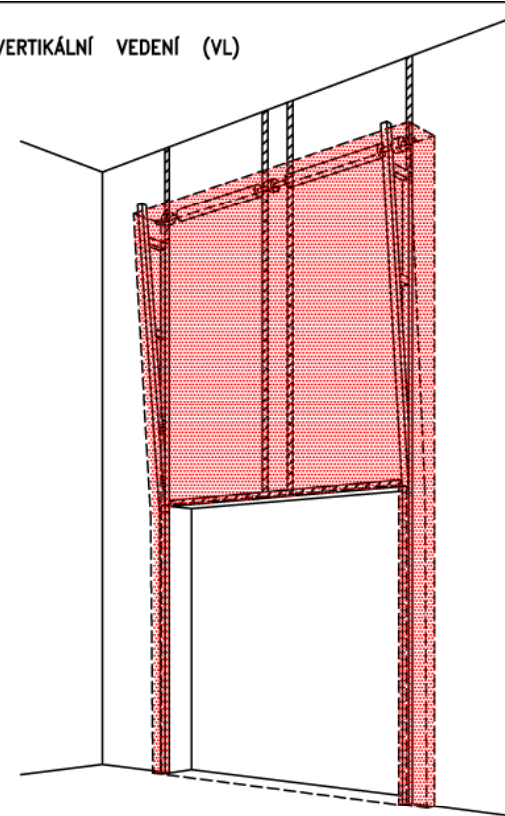
Pohled zevnitř



Řez A-A



VERTIKÁLNÍ VEDENÍ (VL)



**PRÁCE, KTERÉ MUSÍ BÝT PROVEDENY ZÁKAZNÍKEM PŘED MONTÁŽÍ, POKUD NEBYLO DOHODNUTO JINAK**

**Konstrukční:**

- Příprava montážních ploch pro vedení vrat a pro pružiny.
- Nezbytné montážní plochy a volný prostor dle nákresu.

**Elektrická příprava: (pro elektricky ovládaná sekční vrata)**

- Zásuvka CEE 16 A, 5P, 400 V = zásuvka s nulovým a zemnicím vodičem
- Zajistit vhodnou montážní plochu pro řídicí jednotku motoru 180 x 250 mm

NEZBYTNÁ MONTÁŽNÍ PLOCHA  
 NEZBYTNÝ VOLNÝ PROSTOR

MONTÁŽNÍ PLOCHA PRO MOTOR

**Poznámka:** Plocha, ke které se montuje, musí být rovná a pevná a všechny montážní plochy musí být v jedné rovině. Otvor musí být svislý a obdélníkový. Podlaha musí být rovná a vodorovná.

Rozměry jsou v mm		
<b>B</b> = Šířka otvoru	Ruční ovládání	Volný prostor nad překlad. (min)
<b>H</b> = Výška otvoru	L/R Obě strany min.125	<b>F</b> H+400
<b>E</b> = Výška stropu		
<b>F</b> = Volný prostor nad překladem	Ovládání elektricky nebo řetěz.převod.	Osa hřídele nad překladem
<b>A</b> = Osa hřídele nad překladem	L/R Motor nebo řetěz. př. min.375	H+132, když H=<3300
<b>L</b> = Volný prostor VLEVO		<b>A</b> H+142, když 3300<H=<5950
<b>R</b> = Volný prostor VPRAVO		H+175, když H>5950
<b>D</b> = Hloubka vedení	Hloubka vedení	<b>Variantsní montáž pružin</b>
<b>Z</b> = Variantsní montáž pružin	450, když H=<3300	když B<2000 - STP-1 pružina (SPR-1)
	500, když 3300<H=<5950	když 2000>=B<6000 - STP-2 pružiny (SPR-2)
	550, když H>5950	<b>Z</b> když B>6000 - STP-4 pružiny (SPR-4)

Sestavil:	Upravil:	Upraveno dne:	Název souboru: STP	Datum	Měřítko: ---	Formát:
			<b>STAVEBNÍ_PŘIPRAVENOST</b>			
			VERTIKÁLNÍ VEDENÍ (VL)		Kód: 030-1	Verze: 1-01