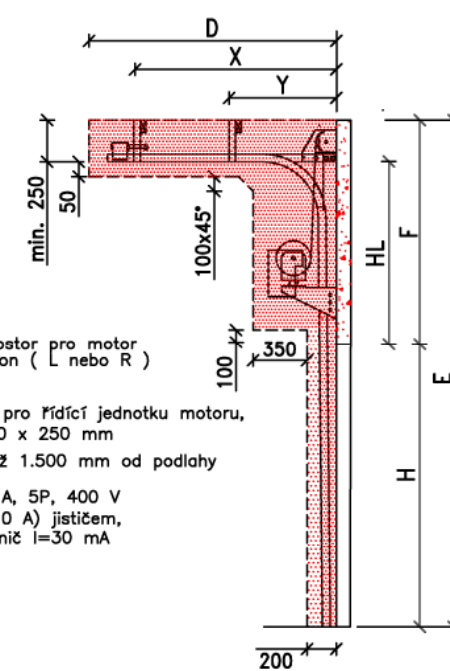
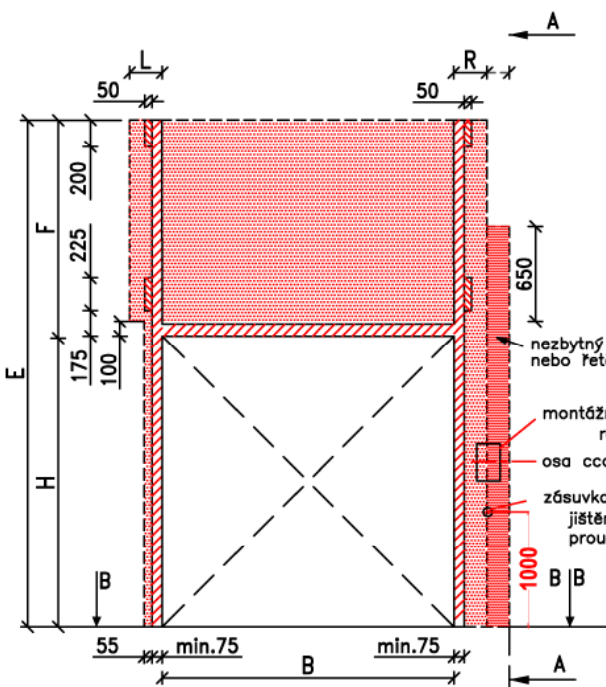


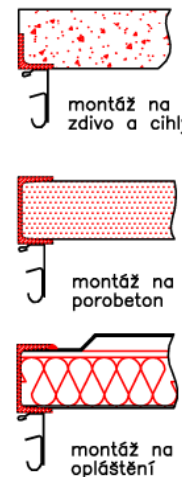
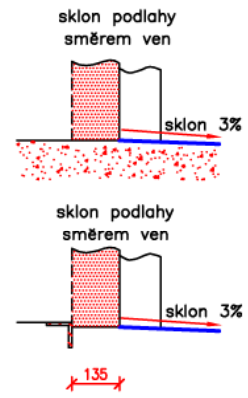
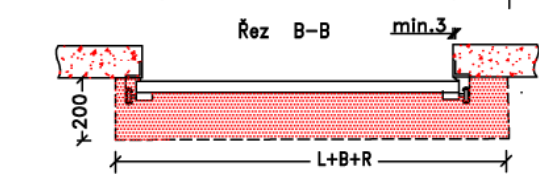
Pohled zevnitř

Řez A-A

VEDENÍ PRO VYSOKÝ PŘEKLAD (HL2-T)  
PRUŽINY NAD PŘEKLADEM  
pro 1100 ≤ HL ≤ 3000 mm



nezbytný boční prostor pro motor nebo řetězový pohon ( L nebo R )  
montážní plocha pro řídicí jednotku motoru, rozměr 180 x 250 mm  
osa cca 1.400 až 1.500 mm od podlahy  
zásuvka CEE 16 A, 5P, 400 V  
jištěno 6 A (10 A) jističem, proudový chránič I=30 mA



**NOTE:** Stěna nad překladem, stěny vedle otvoru a plochy pro montáž konzol musí být rovné a v jedné rovině.  
Otvor musí být svislý a obdélníkový.  
Podlaha musí být rovná a vodorovná.

PRÁCE, KTERÉ MUSÍ BÝT PROVEDENY ZÁKAZNÍKEM PŘED MONTÁŽÍ, POKUD NEBYLO DOHODNUTO JINAK

- Konstrukční:**
- Příprava montážních ploch pro vedení vrat a pro pružiny.
  - Montáž vodorovného vedení může být max. 1 metr od pevné konstrukce.
  - Nezbytné montážní plochy a volný prostor dle nákresu.
- Elektrická příprava:** (pro elektricky ovládaná sekční vrata)
- Zásuvka CEE 16 A, 5P, 400 V = zásuvka s nulovým a zemním vodičem
  - Zajistit vhodnou montážní plochu pro řídicí box 180 x 250 mm

NEZBYTNÁ MONTÁŽNÍ PLOCHA      NEZBYTNÝ VOLNÝ PROSTOR  
 DODATEČNÉ MONTÁŽNÍ PLOCHY PRO KONZOLY      VOLNÝ PROSTOR PRO MOTOR/ŘETĚZ.PŘEVOD

Rozměry jsou v mm		Ruční ovládání		Volný prostor nad překlad. (min)	
B = Šířka otvoru	L/R	Obě strany	min. 250	F	min. 1350/ max. 3250
H = Výška otvoru	D	Hloubka vedení	H-HL+950	HL	F - 250
HL = High lift				E	H + F
E = Výška stropu		Ovládání elektricky nebo řetěz.převod.			
F = Volný prostor nad překladem	L/R	Motor nebo řetěz. př. min.	370		
L = Volný prostor VLEVO	D	Hloubka vedení	H-HL+950		
R = Volný prostor VPRAVO		Kotvící bod, když je D<3000			
D = Hloubka vedení	X	Kotvící bod	H-HL		
X = Kotvící bod č.1		Kotvící body, když D>=3000			
Y = Kotvící bod č.2	X	Kotvící bod č.1	H-HL		
	Y	Kotvící bod č.2	X/2		

Sestavil:	Upravil:	Upraveno dne:	Název souboru:	Datum	Měřítko:	Formát:
.	.	.	STP		---	

STAVEBNÍ\_PŘIPRAVENOST

pružiny nad překladem  
Vedení pro VYSOKÝ PŘEKLAD (HL2-T)      Kód: 040-2      Verze: 1-01